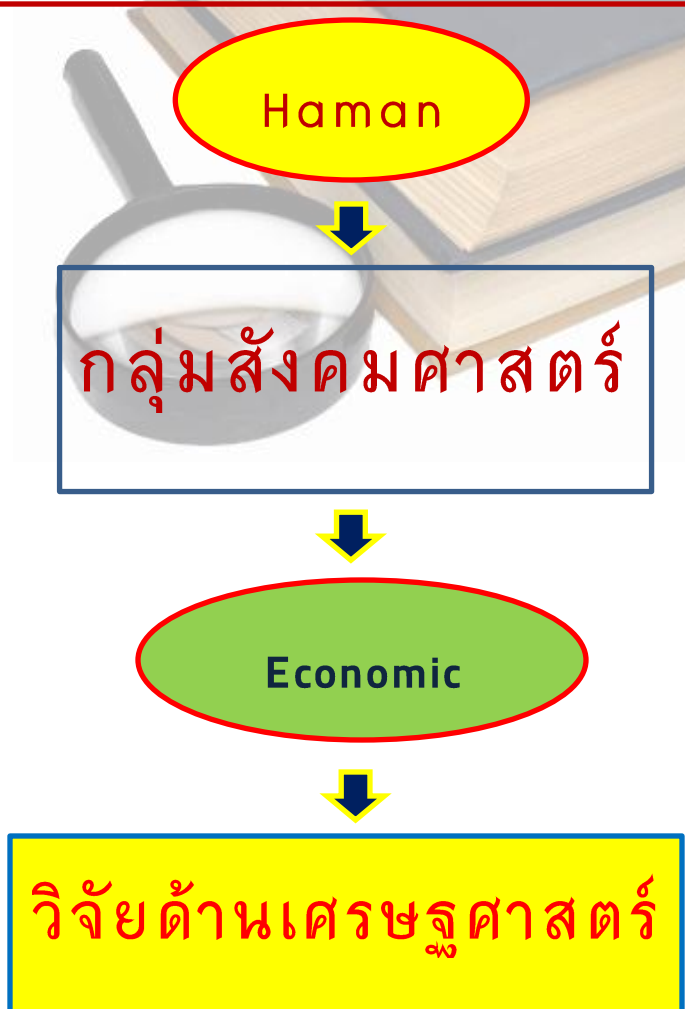




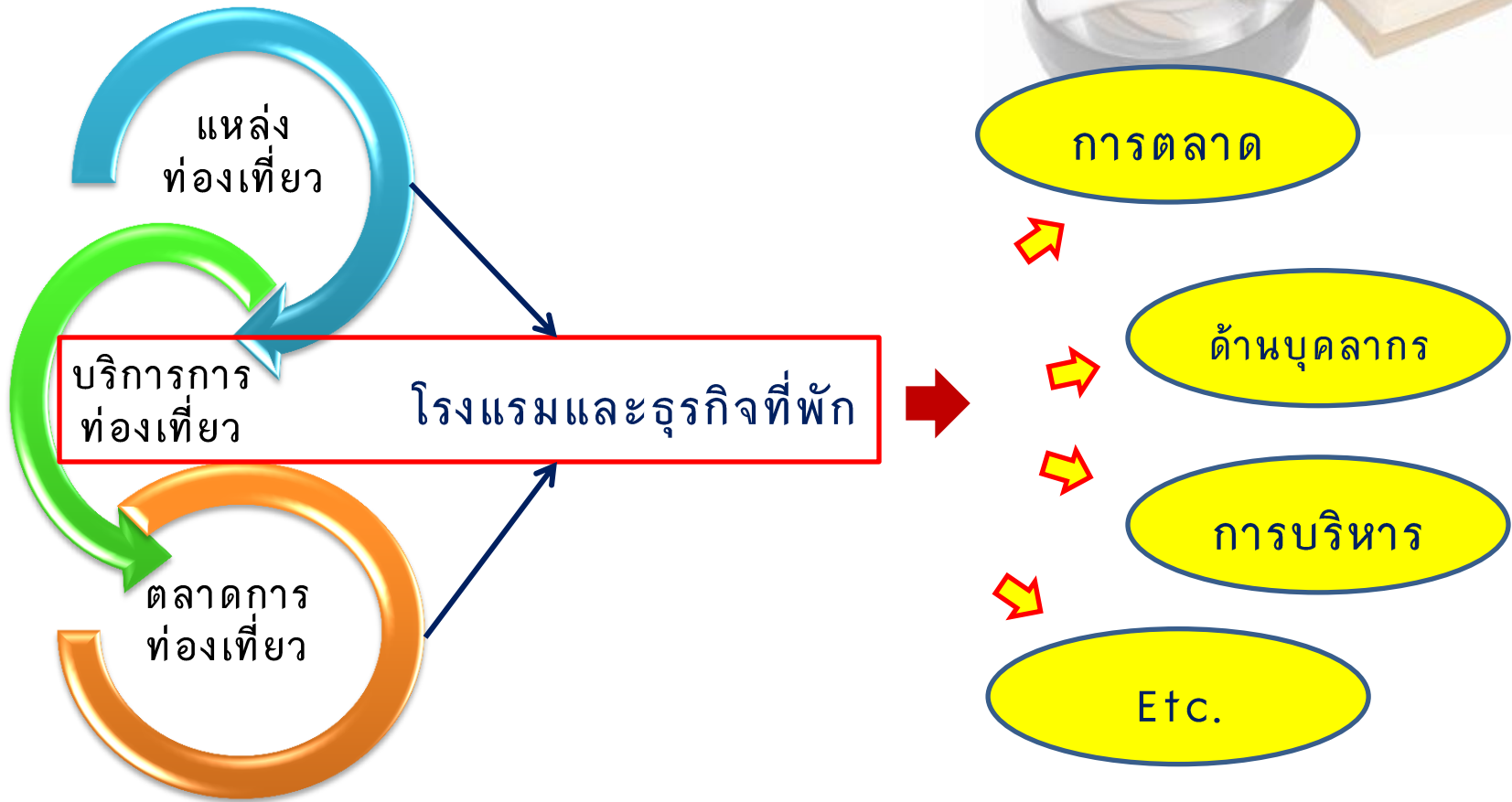
ความรู้เบื้องต้นเกี่ยวกับงานวิจัย

งานวิจัยด้านการท่องเที่ยวและโรงแรม



“วิจัยเชิงปริมาณและเชิงคุณภาพ”

องค์ประกอบการทำงานท่องเที่ยวและบริการ



ความหมายของการวิจัย



“กระบวนการศึกษา ค้นคว้าและแสวงหาความรู้ เพื่อให้ได้มาซึ่งทฤษฎีใหม่หรือยืนยันทฤษฎีเดิมหรือ ให้ได้มาซึ่งคำตอบหรือสาเหตุที่นำไปสู่การแก้ไขหรือ อาจเป็นการทำนายเหตุการณ์โดยผ่านกระบวนการที่มีวัตถุประสงค์และการดำเนินการอย่างมีระบบและ แบบแผนที่ชัดเจนภายใต้เครื่องมือและข้อมูลที่ เชื่อถือได้เพื่อให้ได้คำตอบที่ถูกต้องและมีความ น่าเชื่อถือ”

วิธีการหาความรู้นำมาสู่งานวิจัย



Perfect Induction

Imperfect Induction



Induction

Method

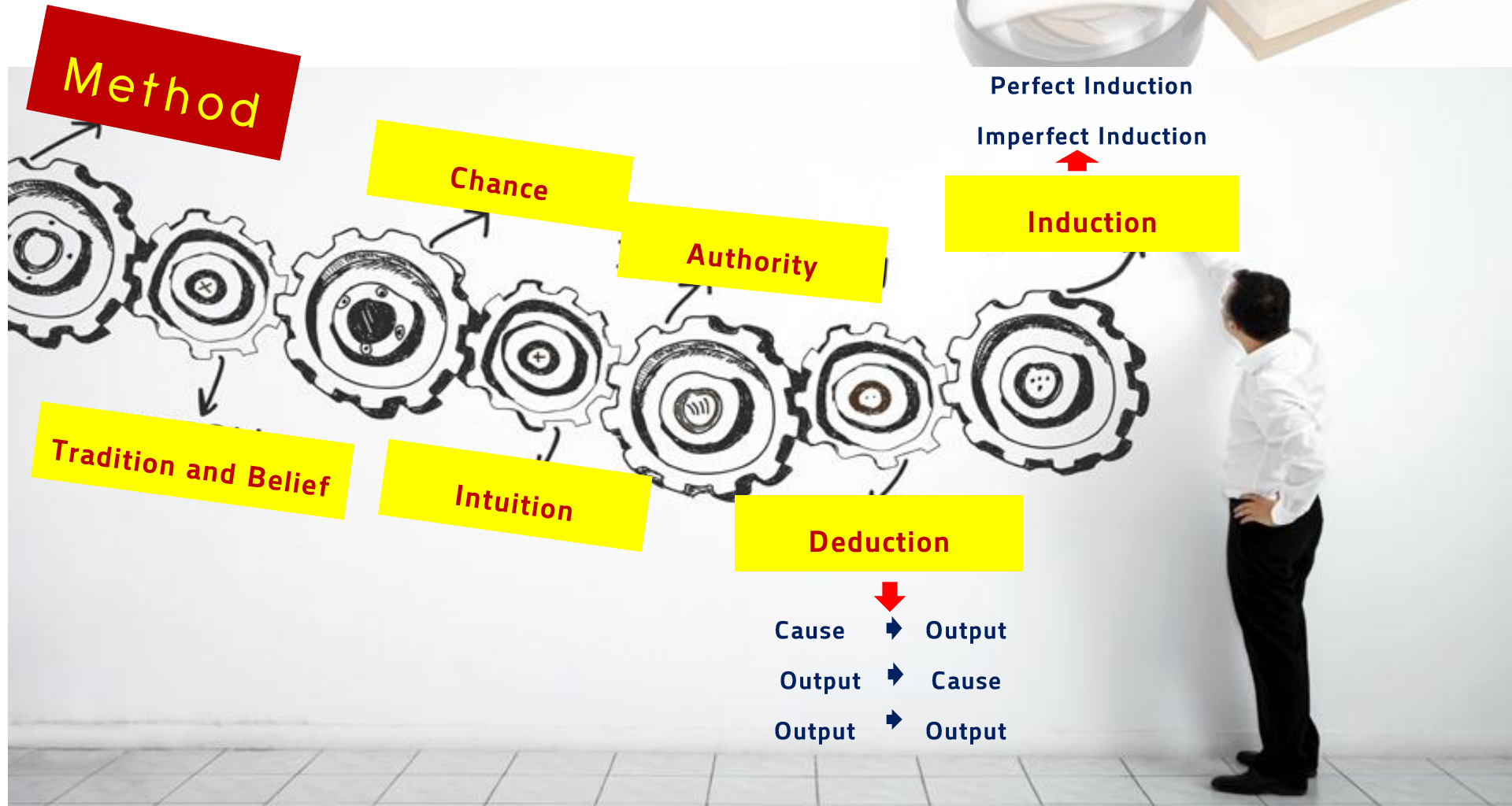
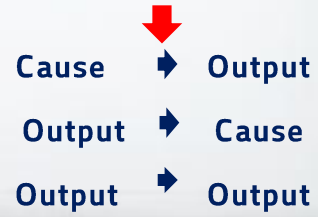
Chance

Authority

Tradition and Belief

Intuition

Deduction



Induction

สังเกต

: นายเอ ชื่อของจำพวกผัก เนื้อนุ่มและไ้ก่ตลอดทั้งเดือนพฤศจิกายน

สัมภาษณ์

: นายเอ บณบานศาลกล่าวกับเจ้าแม่กวณอิมเพื่อให้แม่หายป่วย

สืบค้น

: นายเอ มีเชื้อสายตั้งแต่รุ่นชวดเป็นคนไทยแท้ๆ

เครื่องมือ

: นายเอทานเนื้อวัวมาตลาดกว่า 20 ปี เพิ่งหยุดทานได้ 2 เดือนที่ผ่านมา





น่าเชื่อว่านายเอเป็นคนนับถือพุทธ น่าจะมีได้นับ
ถือเจ้าแม่กวนอิมตั้งแต่ต้น เพียงแต่งดเนื้อวัวเพราะบน
บานศาลกล่าวเจ้าแม่กวนอิมเรื่องแม่ และมีได้กินมังสวิรัต
ด้วย

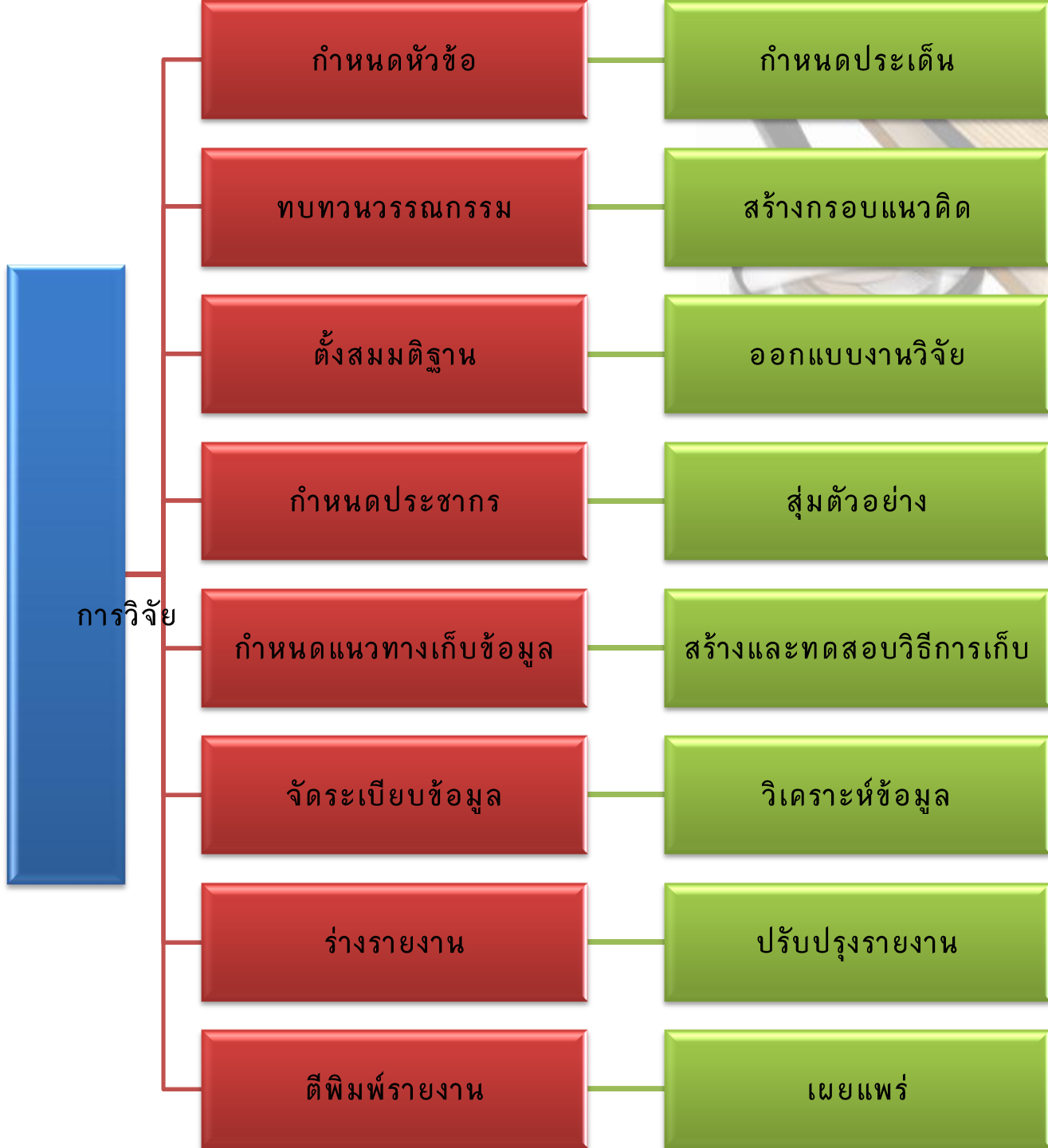
คุณลักษณะในการทำงานวิจัยที่ดี



ขั้นตอนในการวิจัย

1. กำหนดหัวข้อวิจัย
2. อธิบายที่มาและความสำคัญของปัญหา
3. กำหนดวัตถุประสงค์ของงานวิจัย
4. ทบทวนเอกสารและทฤษฎีที่เกี่ยวข้อง
5. สร้างกรอบแนวคิดและสมมติฐาน
6. กำหนดกลุ่มเป้าหมาย สุ่มตัวอย่าง ลักกลุ่มตัวอย่าง
7. สร้างเครื่องมือเก็บรวบรวมข้อมูล
8. เก็บรวบรวมข้อมูลและการจัดการกับข้อมูล
9. วิเคราะห์ข้อมูล
10. ตีความผลวิเคราะห์/รายงานผลและเผยแพร่





จรรยาบรรณนักวิจัย



1. รักษาความลับและไม่สร้างความรบกวนของกลุ่มตัวอย่าง
2. ให้รายละเอียดเพียงพอในการเก็บข้อมูลจากกลุ่มตัวอย่าง
3. รับผิดชอบต่อส่วนรวม
4. ซื่อสัตย์ทางวิชาการ
5. สร้างกรอบแนวคิดและสมมติฐาน
6. มีศีลธรรม
7. มีความสามารถในการวิจัยจริง